



asta | powerproject

BUDOWNICZOWIE DOMÓW:
UKOŃCZENIE WASZYCH PRAC NA CZAS
MOŻE BYĆ ŁATWIEJSZE

Zobacz więcej pod adresem
www.datcc.pl

www.datcc.pl


asta

MONITOROWANIE PRAC PRZYGOTOWAWCZYCH, SZYBKIE OKREŚLANIE POSTĘPU PRAC NA BUDOWIE I PRZYSPIESZENIE CZASU UKOŃCZENIA

Najważniejsze powody, dla których dyrektorzy budowlani i dyrektorzy produkcji z brytyjskiego sektora budowy domów, zarówno duzi jak mali, wybrali oprogramowanie Asta Powerproject do planowania ich programów budowlanych.

Pokazuj swoje programy budowlane bardziej efektywnie

1 Łatwe do użycia

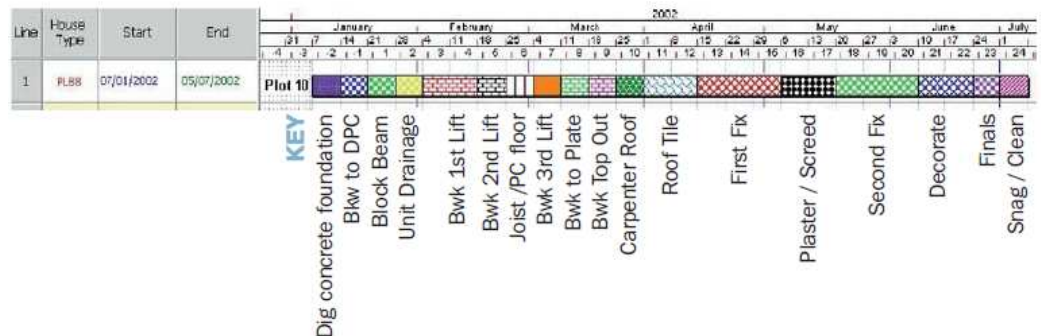
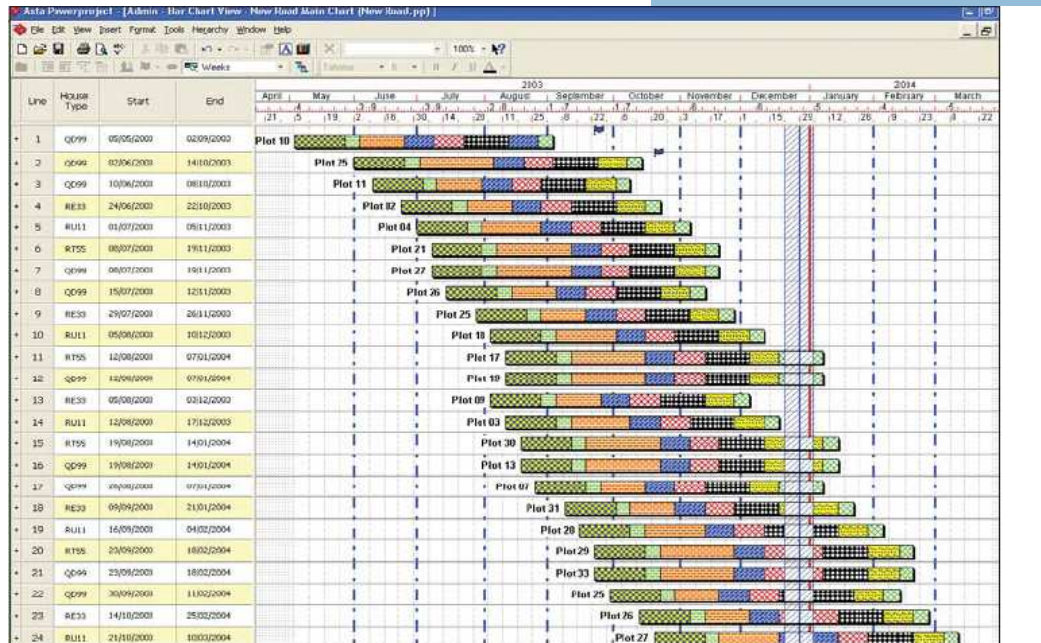
Szybkie rozpoczęcie planowania z wykorzystaniem wzorców specyficznych dla budownictwa domów. Odzwierciedla sposób pracy w rzeczywistych projektach budowlanych i ma interfejs zbliżony do MS Projectu.

2 Przyspieszenie czasu realizacji aby osiągnąć cele

Wykresy paskowe pokazują fazy budowy dla każdego obiektu w tej samej linii, pozwalając obejrzeć budowę wielu domów na jednym ekranie. Dzięki temu wszystkie projekty są widzialne i można zobaczyć opóźnienia i podjąć odpowiednie działania.

3 Minimalizacja opóźnień w fazie planowania przed-budowlanego

Monitorowanie przed-budowlanych działań takich, jak zakup materiałów i planowanie zezwoleń wewnątrz planów. Włączanie innych działań do procesu zezwala na minimalizację opóźnień daty rozpoczęcia budowy.



Aktualizacja postępu prac z wykorzystaniem PDA w czasie obchodu budowy

4 Szybka aktualizacja postępu prac na PDA prosto z budowy.

Szybkie określanie postępu z placu budowy. Asta Siteprogress jest narzędziem dla kierowników budów służącym do zapisywania postępu prac przez internet lub na PDA (kieszonkowy PC). Jeśli masz Asta Siteprogress, czynności, których postęp ma być sprawdzany, mogą być zaprezentowane na ekranie w kolejności, w jakiej kierownicy obchodzą teren budowy. Zautomatyzowany system zmniejsza czas modyfikacji oraz liczbę błędów w porównaniu do bardziej tradycyjnych metod wykorzystujących fakсы. Aktualizacje postępu prac są automatycznie wprowadzane do planu głównego w Asta Powerproject. Nie jest potrzebne połączenie z internetem na miejscu budowy.

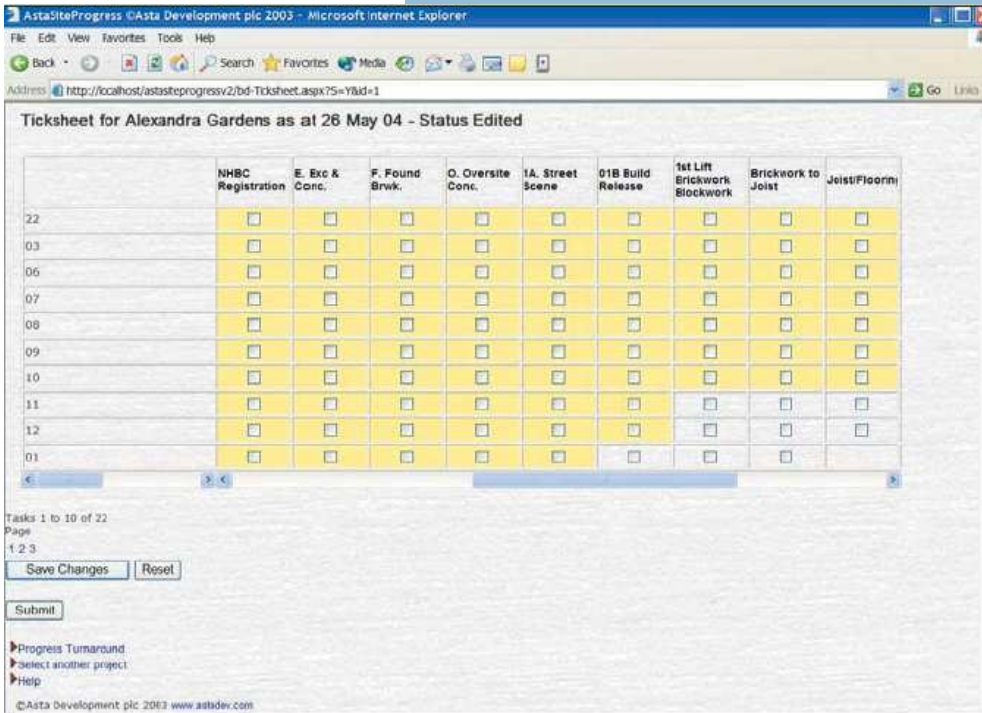


„Nasze inwestycje w Asta Development pozwolą na lepszą komunikowanie statusu programu budownictwa w każdym z naszych sektorów biznesowych, a także w całym brytyjskim biznesie, co pozytywnie wpływa na nasz sposób prowadzenia interesów i ostatecznie prowadzi do większego zadowolenia klientów.

Jesteśmy zadowoleni z pracy z Asta Development, ponieważ firma ta wykazała, że może zrealizować śmiały ogólnofirmowy projekt, który pomoże poprowadzić nasz biznes do przodu.”

Jolyon Ingham, Dyrektor IT, Georg Wimpey, UK.

Aktualizacja postępu prac przez web



5 Utrzymywanie zgodności danych w projekcie z systemem finansowo-księgowym

System finansowo-księgowy także musi mieć dokładne dane dotyczące postępu prac. Żeby zaoszczędzić czas podwójnego wprowadzania danych, Asta może zintegrować eksport danych z systemu FK i automatycznie aktualizować plany. Asta Powerproject zotała zintegrowana z takimi systemami FK jak COINS, PeopleSoft EnterpriseOne i RIB.

6 Uproszczenie zarządzania poddostawcami

Produkcja kart zadań poprzez zgrupowanie sekcji planu posortowanej według poddostawców, pokazującej zadania i terminy realizacji. Zakres prac może być zakomunikowany do każdego poddostawcy pocztą elektroniczną lub faksem. Możliwe jest także przekazywanie planu, gdy różne rodzaje kwalifikacje są potrzebne na budowie, takie jak stolarze, tynkarze czy murarze.

„Zwykle zbieramy dane o postępie prac z budów poprzez utworzenie kopii planu na papierze i opisywanie stanu aktualnego, a następnie ręcznym wprowadzaniu danych do głównego planu w Asta Powerproject. Mając Asta Siteprogress kierownicy budów i planiści używają PDA do zapisywania postępu prac zadań w czasie obchodzenia budowy. Te informacje są automatycznie ładowane do Asta Powerproject przez internet albo sieć lokalną.

Największą korzyścią tego rozwiązania jest oszczędność czasu. Zwykle zabierało nam to co najmniej jedną godzinę dla jednej budowy – połączenie PDA i Asta Powerproject zabiera tylko kilka minut.”

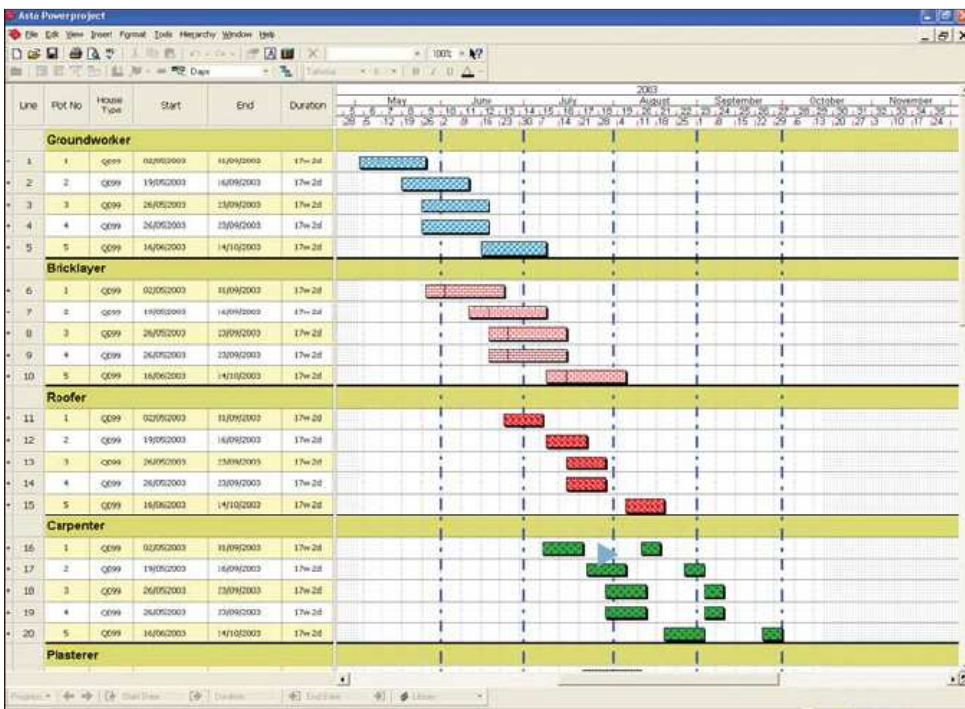
Kyprianos Kyprianou,
Starszy Planista,
HBG Construction.

7 Ludzie są ciągle poinformowani

Komunikowanie planów jest łatwe poprzez wydrukowanie raportów o wysokiej jakości w kilka sekund. Można także dostosować widok projektu dla różnych odbiorców.

Można także utworzyć elektroniczne wersje raportów do wysłania pocztą elektroniczną w różnych formatach, między innymi:

- html
- excel
- mpx
- pdf
- mdb



Wykorzystanie kodów kolorowych i filtrowanie zadań w celu utworzenia raportów dla poddostawców.

8	Predefiniowane, możliwe do zmiany rodzaje wydajności zasobów (na jednostkę miary lub jednostkę czasu) oraz poziomy zużycia materiałów na jednostkę produktu	9	Różne sposoby planowania nakładu pracy, w tym na podstawie norm budowlanych
10	Różne rodzaje kosztów: koszty stałe, naliczane na podstawie upływu czasu lub obmiaru wykonanej pracy	11	Możliwość określenia zakresu prac, które wykonuje i za które odpowiada każdy pracownik
12	Różne sposoby ewidencjonowania wykonanych prac, kosztów i uaktualniania harmonogramu (np. tylko ogólne informacje lub szczegółowo na dni)	13	Hierarchiczne struktury i klasyfikacje zasobów, sprzętu, materiałów, kosztów i tp.
14	Definiowanie dowolnych jednostek miar, zasobów, sprzętu i materiałów	15	Możliwość wielokrotnego przerywania realizacji pojedynczych czynności
16	Kontrola postępu prac w dowolnie zdefiniowanych okresach	17	Zarządzanie projektami zgodnie z metodą łańcucha krytycznego
18	Możliwość graficznej prezentacji złożonych czynności zarówno w jednym jak i w osobnych wierszach	19	Rysowanie wykresów w oparciu o parametry definiowane przez użytkownika oraz symbole graficzne wyróżniające charakter robót budowlanych
20	Tworzenie wielu wersji planów tego samego projektu oraz porównywanie ich jednocześnie w dowolnej liczbie	21	Gotowe szablony raportów dostarczane z systemem, możliwość ich modyfikacji oraz tworzenia własnych z wykorzystaniem kreatora
22	Możliwość tworzenia nowych pól i wyliczania dodatkowych wskaźników		

Prezentacje oprogramowania on-line pod adresem www.astadev.com/housebuilder

Odwiedź obszar budowniczych domów naszej strony internetowej żeby zobaczyć prezentację oprogramowania Asta Powerproject – w jaki sposób jest ono zaprojektowane dla pracy budowniczych domów.

Demo pokazuje, jak:

- Zacząć pracę z Asta Powerproject
- Przyspieszyć proces planowania
- Zarządzać poddostawcami
- Notować postęp pracy na budowie
- Zarządzać pracami
- Produkować plany

„Asta Powerproject oferuje doskonałe możliwości prezentacji, szczególnie wykresów. Prezentowanie czytelnych planów w przyjazny dla użytkownika sposób jest łatwe i wykonywane w sposób, który może być zrozumiały dla zespołu projektu.

W Antler Homes Wessex używamy Asta Powerproject nie tylko w fazie budowy. Wykorzystujemy także oprogramowanie dla zadań takich jak, na przykład, utworzenia głównego planu projektu zawierającego całość procesu od rozpoczęcia planowania do ukończenia każdego projektu.”

Alfred Tilt

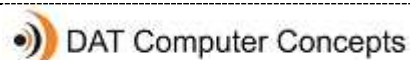
Dyrektor Działu Budów

Antler Homes

O NASZYCH KLIENTACH

Klientami używającymi Asta Powerproject są, między innymi:

- Antler Homes
- Berkeley Group plc
- Countryside Properties plc
- George Wimpey
- Laing Homes
- Persimmon plc
- Stamford Homes
- Willmott Dixon Housing



Project Management Consulting

DAT Computer Concepts Sp. z o. o.
ul. Jeździecka 21f
05-077 Warszawa-Wesoła

Tel. +48 22 401 22 02/03
Fax +48 22 401 22 04
www.datcc.pl
info@datcc.pl